

CUKROVKA

Sunagreen má v cukrovce výrazný vliv na navýšení výnosu bez negativního vlivu na kvalitativní parametry. Základní aplikace stimulantu je spojena s fungicidním ošetřením na přelomu července a srpna. Tuto aplikaci je možné doplnit ještě o využití přípravku v rámci posledního herbicidního ošetření před přikrytím meziřadí. V roce 2011 byl na trh také uveden přípravek BOROSTIM, který spojuje stimulant zároveň s dodávkou bóru. S výhodou je ho možné použít v T1 a vyřešit tak jedním zásahem dodávku bóru a podporu růstu bulev.

T1 – Sunagreen 0,5 l/ha s herbicidy (poslední herbicidní ošetření)
nebo

T1 – Borostim 2,5 l/ha s herbicidy (poslední herbicidní ošetření)

T2 – Sunagreen 0,5 l/ha s fungicidem (přelom července a srpna podle signalizace)

Tab. 1 – Výsledky poloprovozních pokusu 2009 - 2010

	Hostovice 09	Hostovice 10	Řepníky09	Řepníky 10	Oseva Chrudim
Kontrola - výnos bulev	74,76	54,07	77,1	56,49	55,04
Sungreen - výnos bulev	83,21	57,45	93,08	56,72	67,65
Kontrola - cukernatost	18,6	18,4	19,24	17,94	15,52
Sunagreen - cukernatost	18,9	18,6	18,2	18,11	16,89
Kontrola - výnos BC	12,64	--	13,2	9,12	8,18
Sunagreen - výnos BC	14,31	--	15,07	9,24	10,28

Tab. 2 a 3 – Vliv na výnos a kvalitativní parametry cukrovky

2008

Varianta	Cukerna- tost (%)	a-N	Na	K	PCM(B) (%)	Výnos bulev (t/ha)	Výnos PC (t/ha)	Výnos BC (t/ha)
		(mmol/100g řepné kaše)						
Kontrola	16,4	2,19	0,43	3,9	1,53	73,3	12,02	10,90
Sunagreen 2 x 0,5 l/ha	17,0	1,76	0,41	3,5	1,37	86,5	14,71	13,52

2009

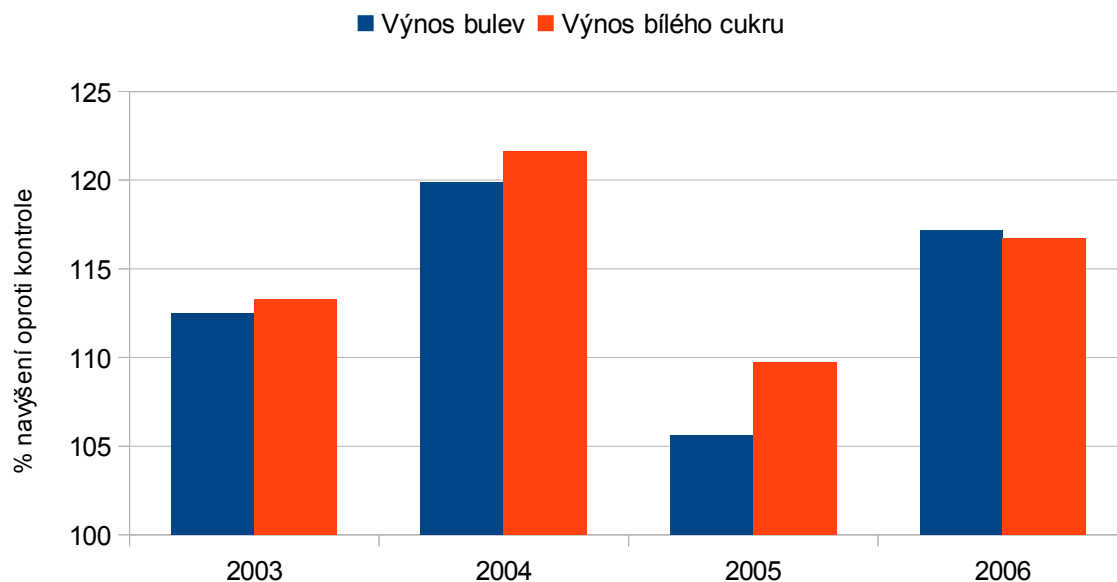
Varianta	Cukerna- tost (%)	a-N	Na	K	PCM(B) (%)	Výnos bulev (t/ha)	Výnos PC (t/ha)	Výnos BC (t/ha)
		(mmol/100g řepné kaše)						
Kontrola	18,6	1,22	0,62	3,56	1,27	90,9	16,94	15,78
Sunagreen 2 x 0,5 l/ha	18,4	1,30	0,57	3,15	1,24	99,9	18,38	17,14

Zdroj: Empresa D. Benešov, 2007-2008

Z tabulek 2 a 3 je patrné, že kromě nárůstu výnosu bulev jsou pozitivně ovlivněny i další parametry ovlivňující výtěžnost bílého cukru (BC).

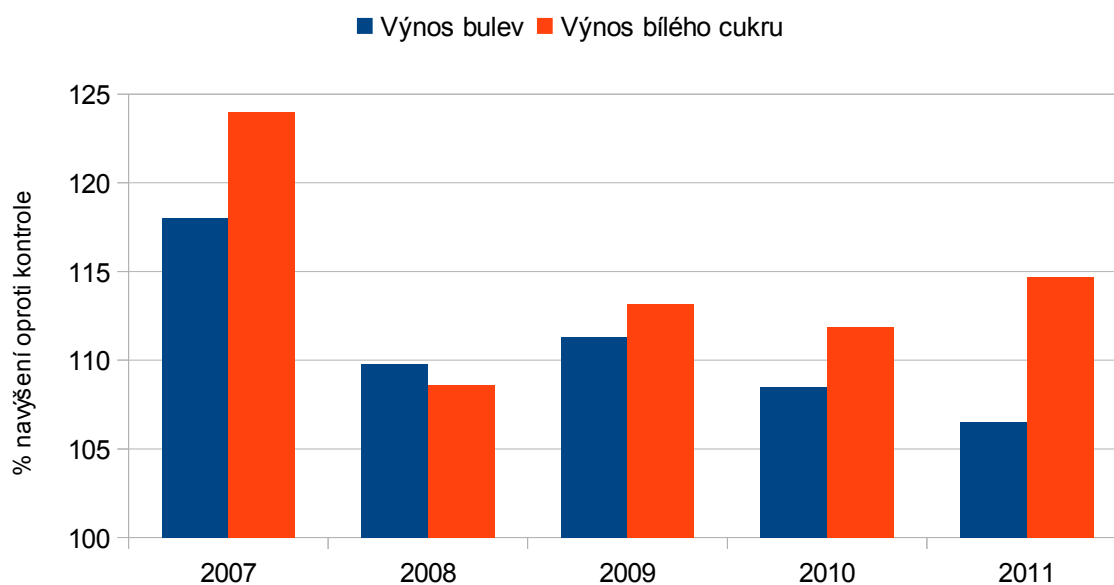
Dlouhodobé výsledky z přesných pokusů shrnuje následující graf.

Graf 1 – Výnos bulev a výnos BC po dvou aplikacích Sunagreenu v T1 a T2



Zdroj: maloparcelkové pokusy ČZU v Praze, 2003-2006,

Graf 2 – Výnos bulev a výnos BC po dvou aplikacích Sunagreenu v T1 a T2



Zdroj: poloprovodní pokusy Empresa D. Benešov, 2007-2011